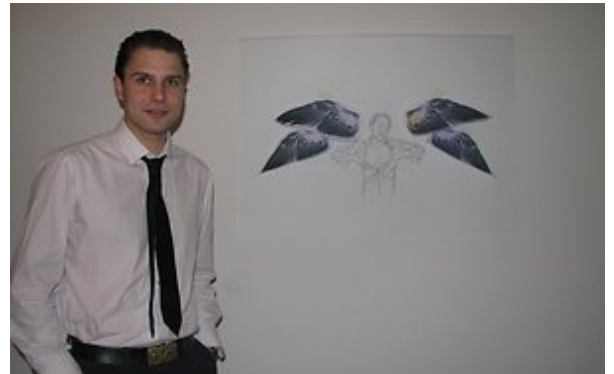


Piesliak: Zwracam emocje światu Wystawa "Człowiek z cienia"

Wystawa Rafała Piesliaka "Człowiek z cienia"

W Polskiej Galerii Artystycznej uroczyście otworzono wystawę młodego rzeźbiarza konceptualisty z Wileńszczyzny Rafała Piesliaka pt. „Człowiek z cienia”. Jest to zbiór rysunków, które są częścią tworzonych przez artystę instalacji, jak też kilka nowych dzieł.

„Moją pasją są instalacje. Lubię pracować w przestrzeni, zmieniać ją na swój sposób. Natomiast rysunek jest jednym z elementów, które używam podczas tworzenia instalacji. Rysunek w mojej twórczości nigdy nie był elementem odrębnym, zawsze współdziałał z innymi częściami instalacji. Nie rysuję na papierze, najczęściej robię to od razu na ścianie czy też innych powierzchniach. Tym razem za namową Magdaleny Mieczkowskiej wystawiłem swoje rysunki jako oddzielną część swojej twórczości” - powiedział PL DELFI Rafał Piesliak.



„Bardzo lubię grafikę, tak zwaną czarno – białą sztukę i po obejrzeniu kilku rysunków Rafała, postanowiłam go namówić na zorganizowanie wystawy, na wypróbowanie czegoś innego niż rzeźby czy instalacje” - o powstaniu pomysłu mówiła PL DELFI Magdalena Mieczkowska, kurator wystawy.

Na rysunkach są przedstawione wewnętrzne emocje człowieka

„Każdy człowiek pochłania ogrom informacji i emocji ze świata zewnętrznego. Postanowiłem część tych emocji zwrócić społeczeństwu. Wszystkie moje instalacje nawiązują do człowieka, do jego emocji. Zawsze jest jakiś element z człowieka i właśnie na tych rysunkach są przedstawione wewnętrzne emocje człowieka” - tłumaczył Piesliak.

Na wystawie można również obejrzeć część instalacji świetlnej młodego artysty.

Wystawa potrwa do 28 stycznia.

Rafał Piesliak urodził się 1983 roku w Wilnie. Artysta w 2008 roku ukończył wydział rzeźby na ASP w Wilnie. Głównym zajęciem Rafała jest współczesna rzeźba, pasjonują go także instalacje. Jest to też uzdolniony aktor, który ma za sobą sporo spektakli oraz zajmuje się scenografią. Piesliak miał sporo wystaw, aktywnie uczestniczy i przebywa w świecie współczesnej sztuki.

Wszelkie informacje opublikowane na DELFI zabrania się publikować na innych portalach internetowych, w mediach papierowych lub w inny sposób rozpowszechniać bez zgody DELFI. Jeśli zgoda DELFI zostanie uzyskana, trzeba obowiązkowo podać DELFI jako źródło.